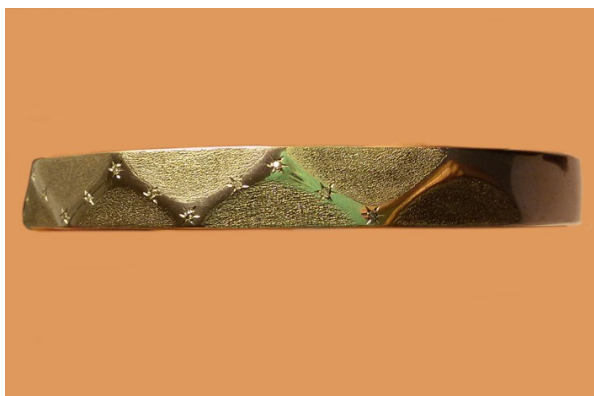


№ 98 **Браслет.** 585 проба отечественная, плохая, вес 23-30 гр. Толстое покрытие и замок из золота. Внутри - металл белого цвета.



№ 99 **Браслет и кольцо.** Оба изделия из металла белого цвета (судя по всему хирургическая сталь). Все изделия с мелкой бриллиантовой крошкой. Браслет вес 24.77 гр и кольцо 9.68 гр. Держат все реактивы от 375 до 900 пробы. Проверяли даже "азоткой" все равно реакции не было.





№ 100 **Монеты**. Заявленная проба 986, реальная - 710-715. Масса монет - 13.94 ,13.97,... - варьируется около 14 гр. Металл держит реактив 900 пробы и даже 950, но после химического анализа выяснилось что Монеты 710-720 пробы.



№ 101 **Монета**. Проба не указана, цвет ярко-желтый, масса изделия 18,25 г, при глубоком подпиле и нанесении кислотного реактива на 585 пробу пенится зеленой пеной.



№ 102 **Кольцо обручальное**. Вес от 7 до 8 грамм. Внутри залит металл. Чистая масса золота около 1 грамма. Проба импортная 958.



№ 103 **Золотые изделия**, сделанные наполовину из меди. Изделия имеют пробу 585, отлично апробировано. Запил и проверка не дают результата, так как изделия сделаны в форме шариков на конце, внутри которых, якобы золотые нити(позолоченная медь). Нужно только перекусывать для определения фальши.

У всех сданных изделий была одинаковая масса 14,24 гр. Также встречаются и с другой массой, например, появилось сообщение о похожей фальшивке с массой 15,79 гр. , где 9,6 гр. - "мусор".



№ 104 Крестик, с завальцованными синтетическими камушками. 750 хорошая проба. Общая масса 5,60 г. Толстый слой золота (не пропиливается), внутри залит металл. Должна насторожить большая масса при маленьком размере крестика.



№ 105 Полые золотые изделия, залитые недорогим металлом.



№ 106 Браслеты пробы 585 и 750. Толстое покрытие и замок из золота.
Внутри - металл белого цвета.



Пожалуйста, обратите внимание, что цвета объектов на фотографиях
могут сильно отличаться от реальных !

Описания предметов приведены в том виде, в котором были получены, с
минимальными правками.