

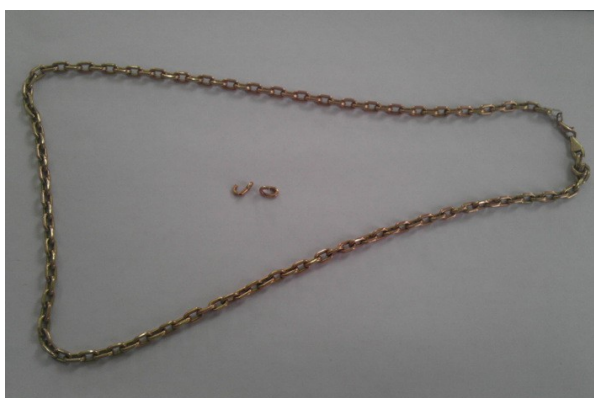
№39 **Пиала**. Внутренность - толстый пластик, сверху обтяжка из серебра. Общая масса 128,9 гр., масса серебра - 56,9 гр.



№40 **Цепь** 97 гр. Золота - процентов 15-18. Куски толстой медной проволоки обтянуты очень толстой золотой фольгой. Приславший описание цепи сообщил, что ему известно 5 случаев с такими подделками в его городе. Три из них сам видел с разными пробами. С качественной российской пробой и с некачественной армянской пробой, и с турецкой пробой. Все они весили более, чем по 97 грамм.



№41 **Цепочка**, сделанная из золотой трубки, внутрь вставлена медная проволока.



№42 **Браслет** импортного производства из гальванической фольги, внутрь залит свинец и кадмий.



№43 Заводской **браслет** из красного и белого золота пустотелый с оригинальной российской пробой. Вес браслета 17-19 гр., золота - не более 8 гр. Просверлены отверстия, залито олово и установлены камешки. На фото - звенья браслета.



№44 **Кольца** обручальные. Вес может быть разный. Внутри пустотелые. Залито олово через отверстие где установлен камень (камень может быть любой). Проба 585 имп.



№45 **Браслет.** Масса 25,43 гр., проба 750 нечеткая в кокошнике. Полностью из стали. Бриллианты.



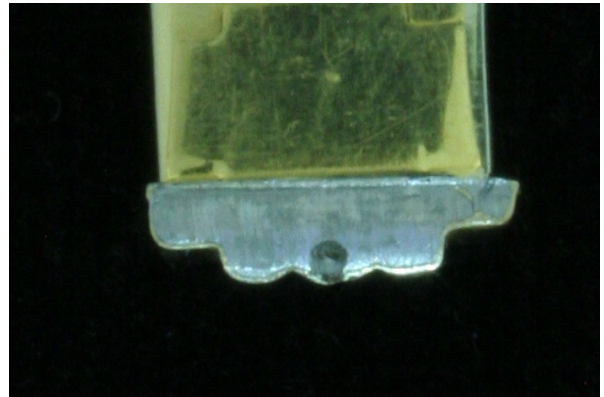
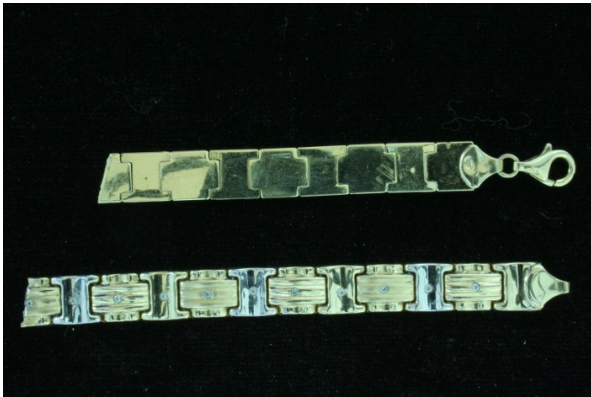
№46 **Кольца** обручальные. Металл. Проба советская 583.



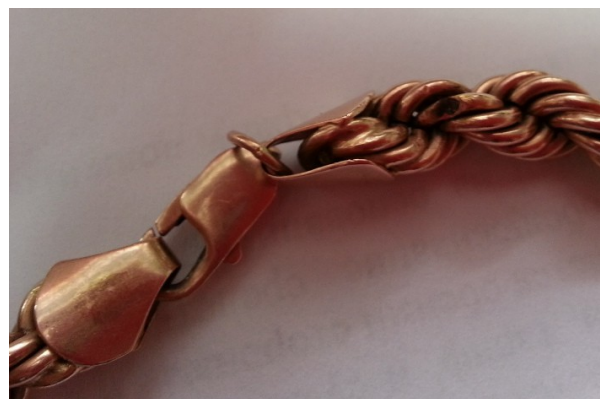
№47 **Браслет** с синт. камнем, общая масса. 15,5 гр., хорошая проба (585) моск. инспекции проб. надзора и именник. Толстый слой золота (не пропиливается). Золото - 7 гр., свинец - 8,5 гр.



№48 **Браслет** с кам.синтетическими. Общая масса 31,01, проба 585 импортная. Внутри звеньев — металл. Чистая масса золота - 5-6 грамм.



№49 **Цепь**. Общая масса 95,63 г. Золотое напыление 1-2 мм., внутри медный сердечник.



№50 **Цепь**. Общая масса 105,87 г. Золотое напыление 1-2 мм., внутри медный сердечник.



№51 **Крест.** Масса 19,20. Содержит золота 6,80 (585-583)(без пробы), остальное - металл, похожий на свинец. Сверху тонкое напыление, задняя часть сделана в виде поддона (не пропиливается). На фото отмечены красным незолотые участки. Под черной полосой скрывается шов скрепления.



№52 **Цепь.** Общая масса 47,19 проба импортная (солнце). Большие колечки — золото, в маленьких колечках — медная проволока (не во всех).



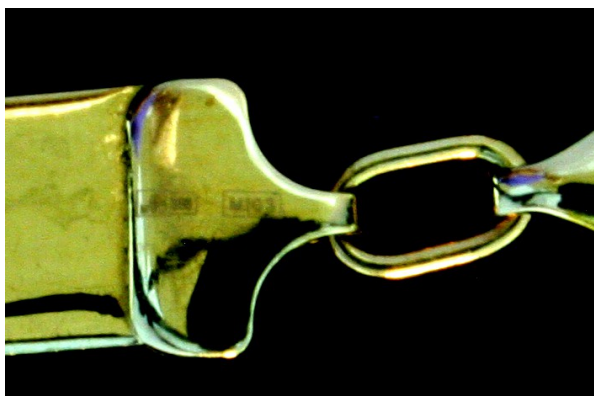
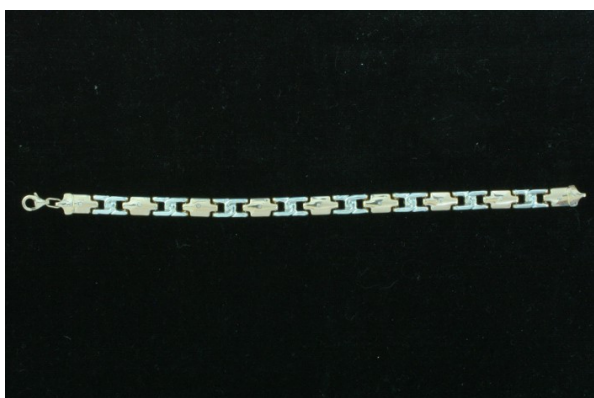
№53 **Цепь.** Общая масса 56,36, б/п. Внешне очень похожа на часовые браслеты 583 пробы советских времен. Чистая масса золота около 30 г.



№54 **Крест**. Общая масса 4,56, проба 585 и именник фальшивые. Изображение Христа и колечко для цепочки — золотые. Остальное — металл с напылением. Чистая масса золота — 0,56 грамма.



№55 **Браслет** с камнями синтетическими. Проба 585 и именник МЮЗ - лазерные, очень высокого качества. Общая масса 12-25,0 гр. Внутри звеньев закачан металл.



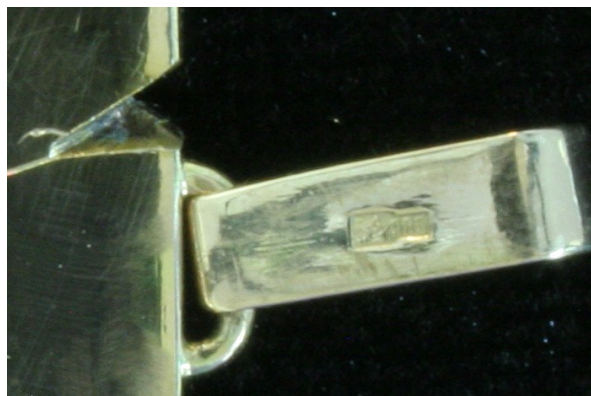
№56 **Браслет** с камнями синтетическими. Проба 585 и именник МЮЗ - лазерные, очень высокого качества. Общая масса 12-25,0 гр. Внутри звеньев закачан металл.



№57 **Браслет** с кам.синтетическими. Общая масса 16,87. Проба 585 и именник МЮЗ - лазерные, очень высокого качества. Внутри звеньев — металл. Чистая масса золота — около 5 грамм.



№58 Брелок-иконка. Общая масса 23,71, проба 585 фальшивая. Внутри 3 медные пластины. Чистая масса золота — 13,8 грамма.



№59 **Браслет** с камнями синтетическими. Проба 585 и именник МЮЗ - лазерные, очень высокого качества. Общая масса 12-25,0 гр. Внутри звеньев закачан металл.

